

# CHIFFRES

## Marché immobilier d'entreprise nantais

3ÈME TRIMESTRE 2025



**ARROW**

[www.nantes.arrow-enterprise.fr](http://www.nantes.arrow-enterprise.fr)

# BUREAUX

3ÈME TRIMESTRE 2025



**52 672 m<sup>2</sup>**

LOCATION : 31 663 m<sup>2</sup>

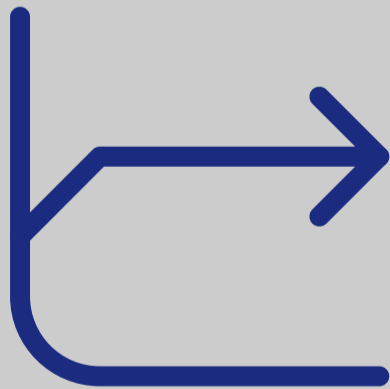
VENTE : 21 009 m<sup>2</sup>



**140 transactions**

LOCATION : 84

VENTE : 56



**VOLUME STABLE : - 0,5 %**  
*vs 3T 2024*

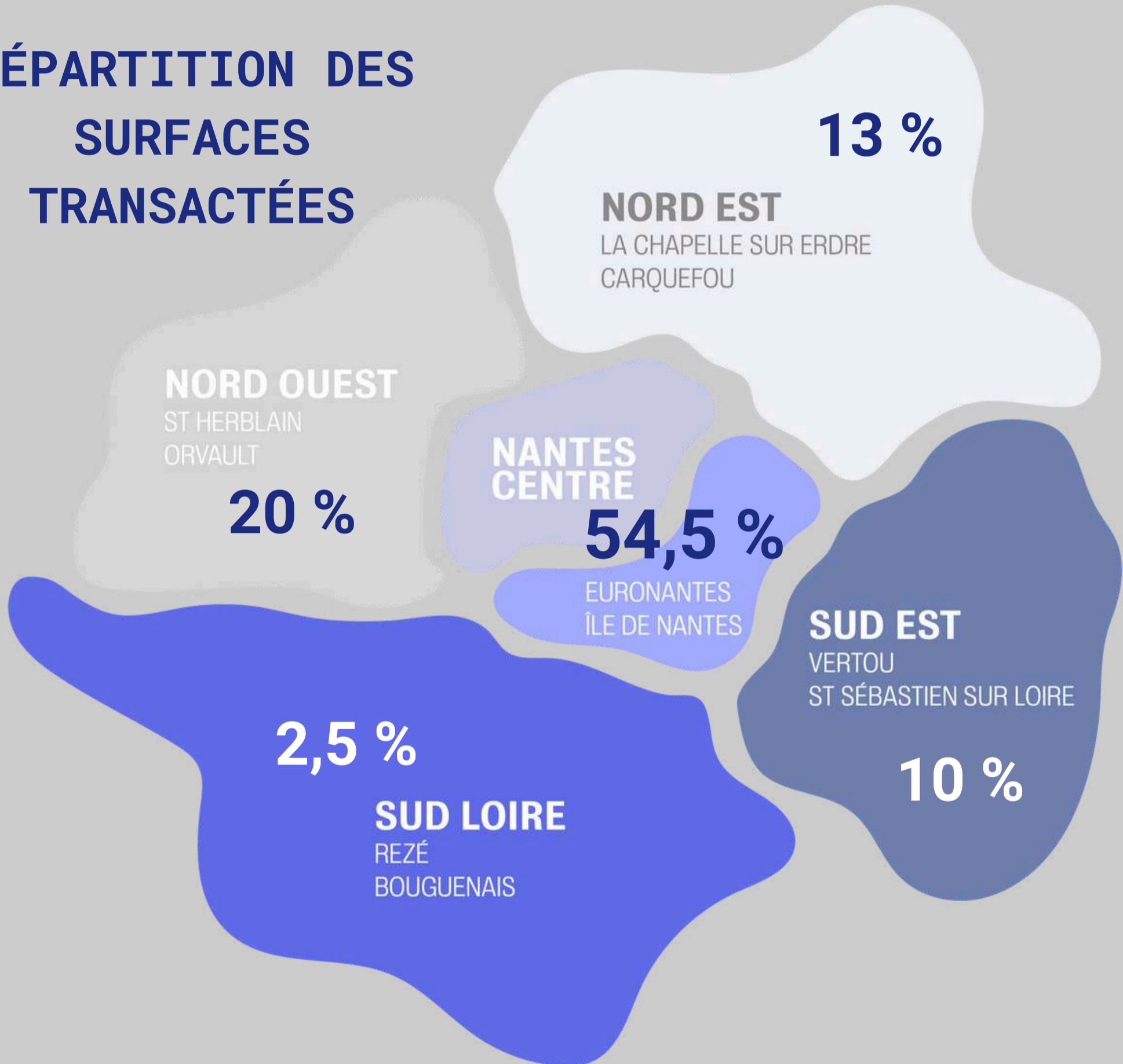
**ARROW**

[www.nantes.arrow-enterprise.fr](http://www.nantes.arrow-enterprise.fr)

# BUREAUX

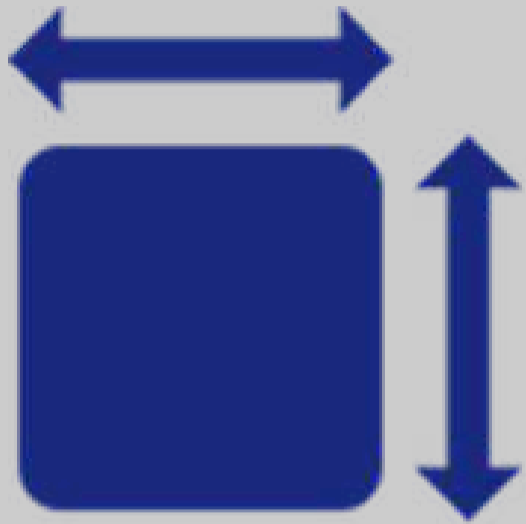
3ÈME TRIMESTRE 2025

## RÉPARTITION DES SURFACES TRANSACTÉES



# ACTIVITÉS

3ÈME TRIMESTRE 2025



**64 431 m<sup>2</sup>**

dont 48 % de surfaces

de – de 1 000 m<sup>2</sup>



**85 transactions**

LOCATION : 44

VENTE : 41



**VOLUME : - 10,5 %**

*vs 3T 2024*

**ARROW**

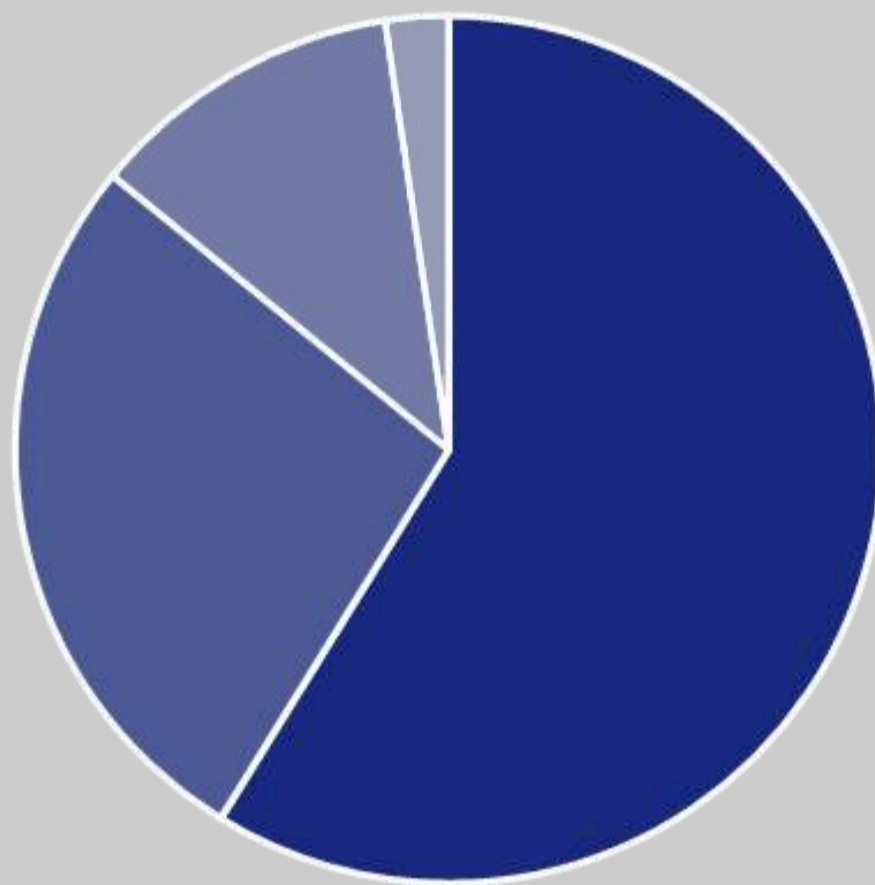
[www.nantes.arrow-enterprise.fr](http://www.nantes.arrow-enterprise.fr)

# ACTIVITÉS

3ÈME TRIMESTRE 2025

## SEGMENTS DE MARCHÉ

*en nombre de transaction*



- <500 m<sup>2</sup>
- >500 >1 000 m<sup>2</sup>
- >1 000 >2 500 m<sup>2</sup>
- >2 500 m<sup>2</sup>

**95 %**

61 166 m<sup>2</sup>  
2nde main

**5 %**

3 265 m<sup>2</sup>  
Neuf

**ARROW**

[www.nantes.arrow-enterprise.fr](http://www.nantes.arrow-enterprise.fr)

# **POUR VOS PROJETS IMMOBILIERS PROFESSIONNELS, CHOISISSEZ ARROW**

**02 40 54 04 04**

**[contact.nantes@arrow-enterprise.fr](mailto:contact.nantes@arrow-enterprise.fr)**



**ARROW**

[www.nantes.arrow-enterprise.fr](http://www.nantes.arrow-enterprise.fr)